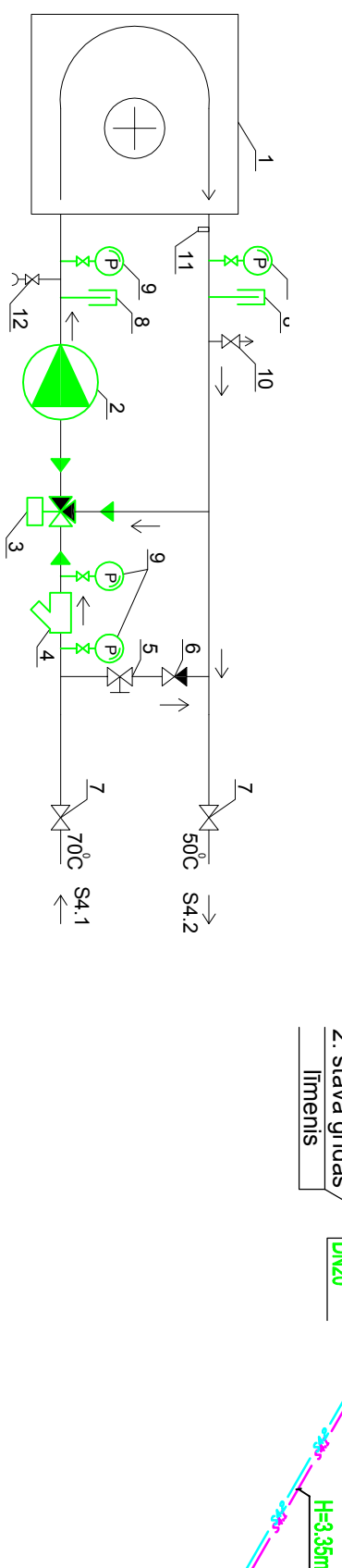
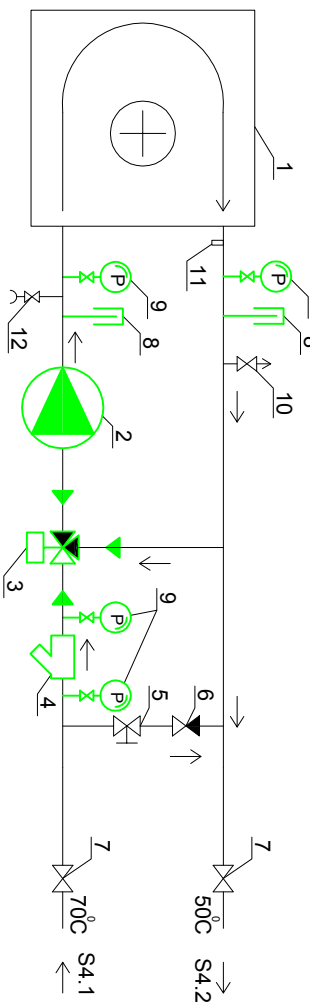


Apkures (kalorīferu) sistēma Nr. 4
M 1:100



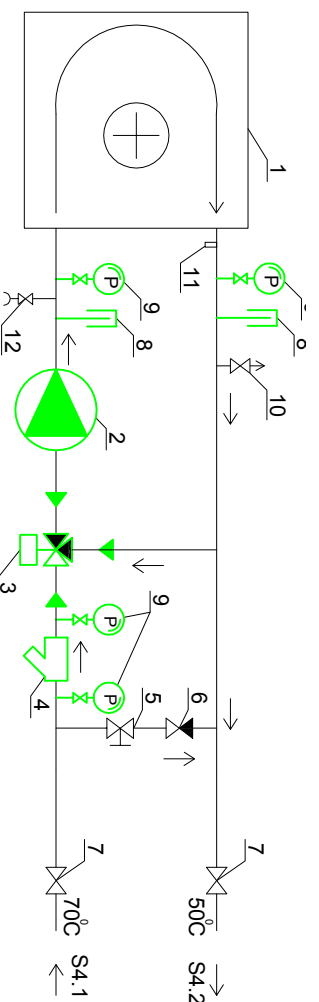
Šūnsts Nr.1.1

N.p.k.	Nosaukums	Piezīmes
1	Kalorifēns	Q=4,46 kW
2	Cirkulācijas sūkņi	Grūndots AL-PHA+15-40 130, 1 ~ q=0,054 l/s, h=2,5m
3	Tīrsvirzienu vārsti	DN15 Kv/s=0,40 q=0,054 l/s
4	Filtrs	DN15
5	Balansējošais vārsts	DN15 Kv/s=0,63 q=0,054 l/s
6	Plūvurziens vārsti	DN15
7	Nosūģventiļi	DN15
8	Termometrs	0-120°C
9	Manometrs	0-6 bar.
10	Apgaissolājs	DN15
11	Pretlāzīšanas sensors	
12	Izlaide	DN15



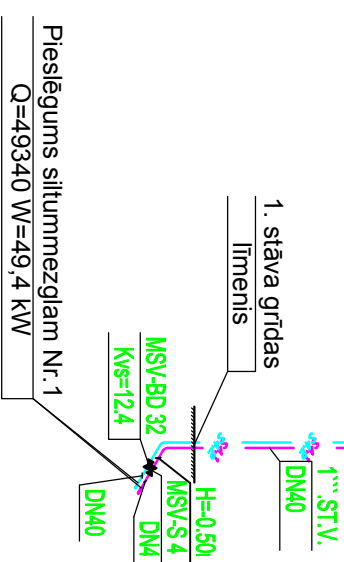
Šunts Nr.1.2
(ventilācijas sistēma PN-1, apsīde)

N.p.k. Nosaukums	Piezīmes
1 Kairotājs	Q=36,1 kW
2 Kairulbāris sūkņš	Grundfos UPS 32-55 200; 1~ g=0,44 l/s; h=2,5m
3 Tīrsvirzlienu vārstis	DN15 Kvs=4,0 q=0,44 l/s
4 Filtri	DN32
5 Balanējošais vārstis	DN25 Kvs=9,1 q=0,44 l/s
6 Vienvirzliena vārstis	DN25
7 Noslēgvērtulis	DN32
8 Termometrs	0-120°C
9 Manometrs	0-0,6 bar.
10 Algaisolāis	DN15
11 Pretaisašāms sensors	
12 Izlaidze	DN15



Šūnits Nr.1.3
cīņas sistēma PN-6, apsilde)


N.p.k.	Nosaukums	Piezīmes
1	Kalorifers	Q=8,78 kW
2	Cirkulācijas sūkņis	Grundfos ALPHA+15-40 130t. 1~ q=0.1 l/s; h=2.5m
3	Tīrsvirzlienu vārstis	DN15 Kvs=0.63 q=0.11 l/s
4	Filtrs	DN20
5	Balansējošais vārstis	DN15 Kvs=1.2 q=0.11 l/s
6	Vienvirzlienu vārstis	DN15
7	Noslēgventiļis	DN20
8	Termometrs	0-120°C
9	Manometrs	0-6 bar.
10	Atgaisotājs	DN15
11	Pretlaidzīšanas sensors	
12	Izlaide	DN15



- Apzīmējumi:
- | | |
|----------|------------------------------------------|
| — S1.1 — | -apkures sistēmas caurļvada turpgaita; |
| — S1.2 — | -apkures sistēmas caurļvada atpakaļgaita |

- [illegible]

- ## Piezīmes:
1. Aukures maģistrāles un stāvvadus būvēt no melna metāla caurulēm, maģistrālie cauruļvadi paredzami izbūvēt grieštu līmenī.
 2. Cauruļvadu atzari no stāvvadiem ir paredzēti izbūvēt no vara caurulēm, kas paredzēti montēt pie sienas.
 3. Montējot cauruļvadus ievērot minimālo kritumu 0,002 uz tukšošanas pusi.
 4. Sildīšanas un cauruļvadi plānos tiek attēloti nosacīti atbilstoši šiem:
 5. Augstākais punkts uzstādāmi atgaisotāji, zēmkājais izlaide.
 6. Aukures sistēmas plānos skaitī kopā ar aksomonieģļu shēmām.
 7. Projektā konkrēto firmu izstrādājumus var aizvieto ar analogiem citu firmu izstrādājumiem, kuru tehniskie parametri un kvalitāte ir līdzvērtīga.

Pasūtītājs: SIA "Aukstes silmīnīca" Pils iela 1A, Aukste, Aukstes novads, LV-4301 Reģ. Nr. 4000325612		Objekts: Aukstes silmīnīcas ēkās rekonstrukcija		 Rīga, Kaivenes iela 22a Tālrunis: +371 67522333 Fakss: +371 67828366	
		Adrese: Pils iela 1A, Aukste, Aukstes novads, LV-4301		©All rights reserved. ©Zemētelpams sākotnēji ar autoritāti likumu	
Būvot. vad.	Viktors Klepēvs	Pasūtīt.	Darīt.	Līguma Nr.: ERAF - 1	
Būvpr. d. v.	Jānis Rancāns			Mērogs: 1:100	
Izstrādāja	Māris Maļņevs			Stadija	Lapas
				TP	Ras. Nr.
					AV/K-15